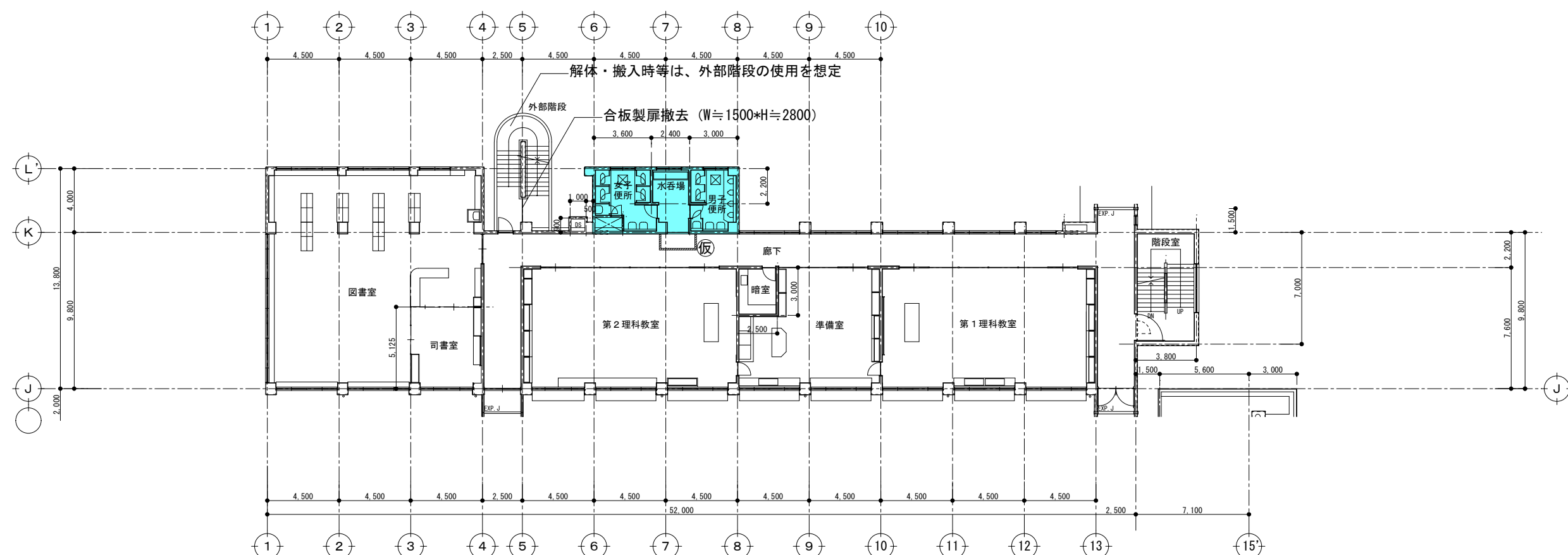


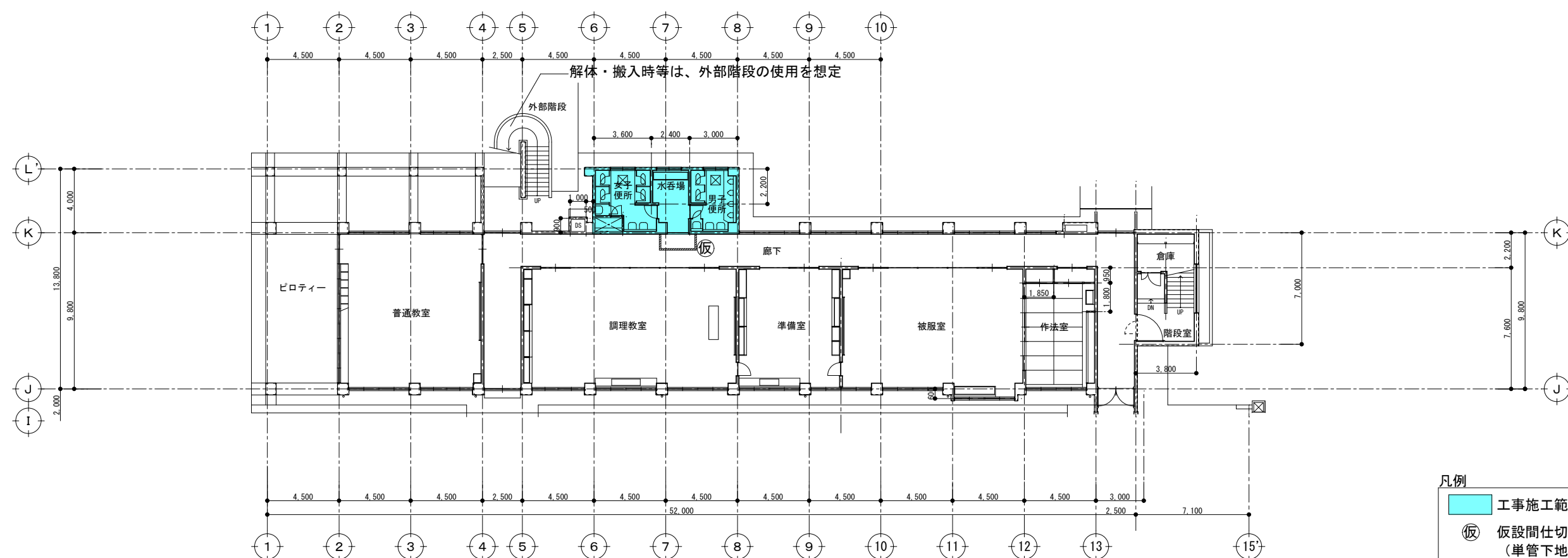
富竹中学校校舎トイレリニューアルⅡ期（建築主体）工事

番号	図面名	番号	図面名
A-01	特記仕様書	E-01	1 階トイレ平面図 電灯・コンセント設備改修前後
A-02	案内図・配置図	E-02	2 階トイレ平面図 電灯・コンセント設備改修前後
A-03	1階、2階平面図（仮設計画）	E-03	3 階トイレ平面図 電灯・コンセント設備改修前後
A-04	3階平面図（仮設計画）		
A-05	【既存】平面詳細図・展開図		
A-06	【改修】平面詳細図・展開図（1F～3F共通）		
A-07	改修建具表		
A-08	工事区分表		

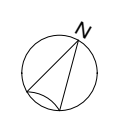
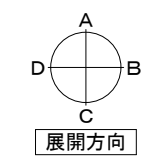
甲 府 市



2階平面図 S=1/300



1階平面図 S=1/300

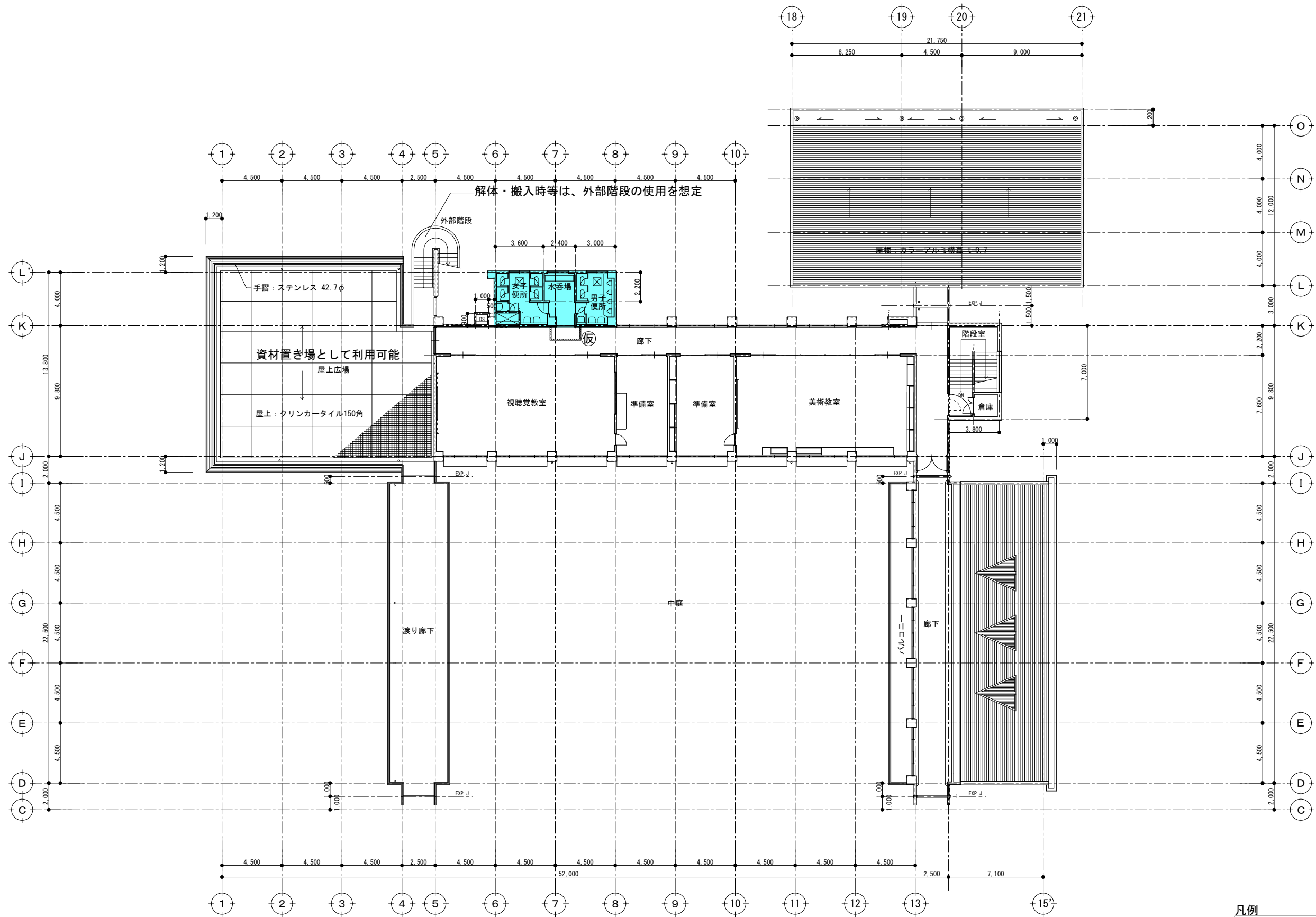


凡例

- 工事施工範囲
- 仮設間仕切り (単管下地防音シート張り)

※仮設間仕切りに目張り等を施し、粉塵対策を行うこと。

				承認				設計				担当								縮 尺				工 事 名 称 富竹中学校校舎トイレリニューアルⅡ期(建築主体)工事				A－03			
																A3 1/300															
																				設計年月日 令和8年4月				図 面 名 称 1,2階平面図(仮設計画)				No.			



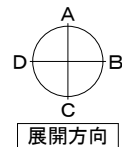
3階平面図 S=1/300

凡例

工事施工範囲

仮設間仕切り
(単管下地防音シート張り)

※仮設間仕切りに目張り等を施し、
粉塵対策を行うこと。



教育部 教育総室 教育施設課

承認 設計 担当

縮尺

A3 1/300

設計年月日

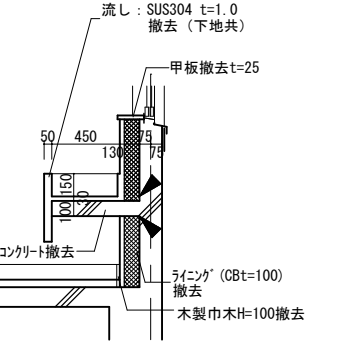
令和8年4月

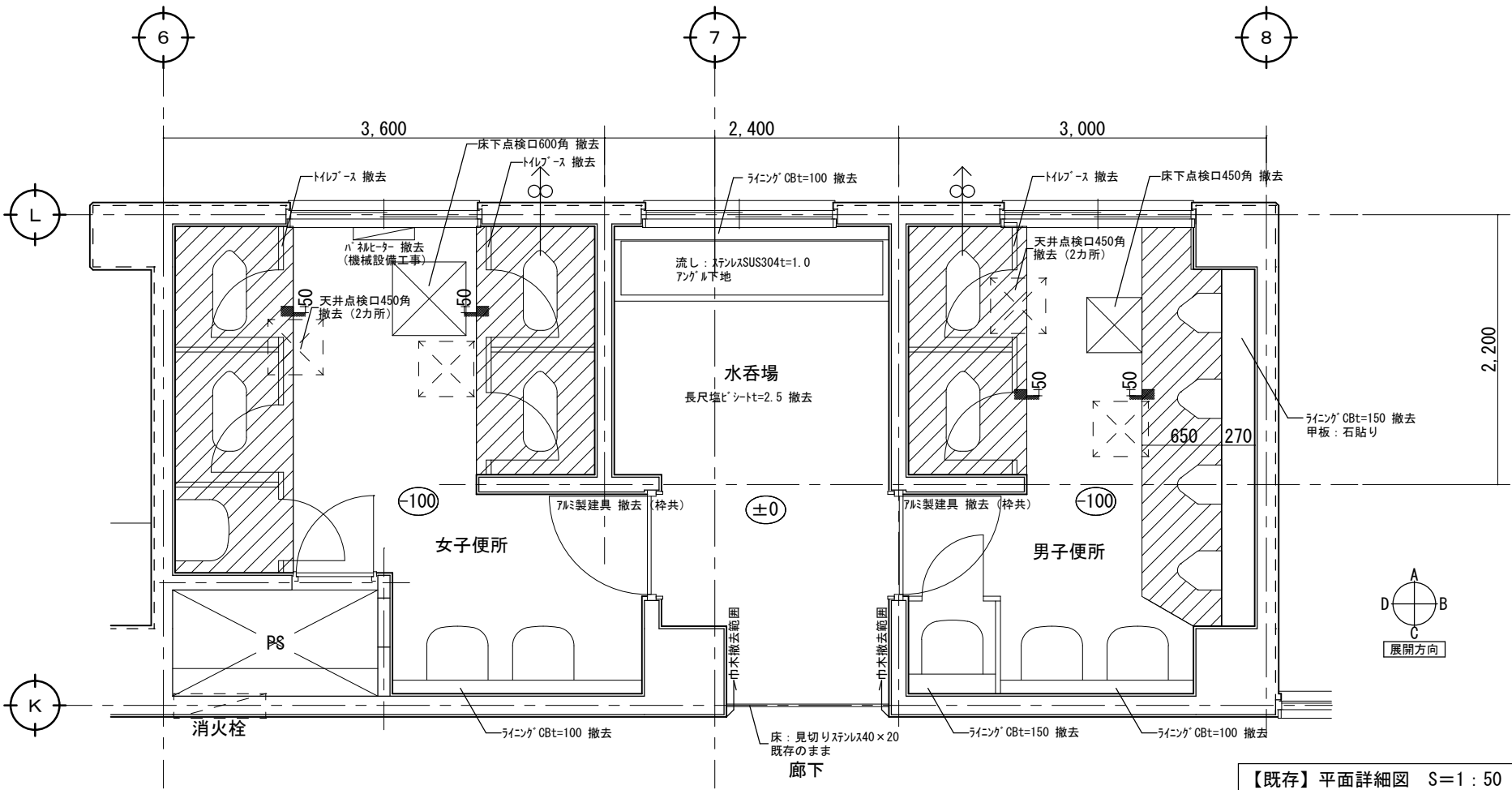
工事名称 富竹中学校校舎トイレリニューアルⅡ期(建築主体)工事

図面名称 3階平面図(仮設計画)

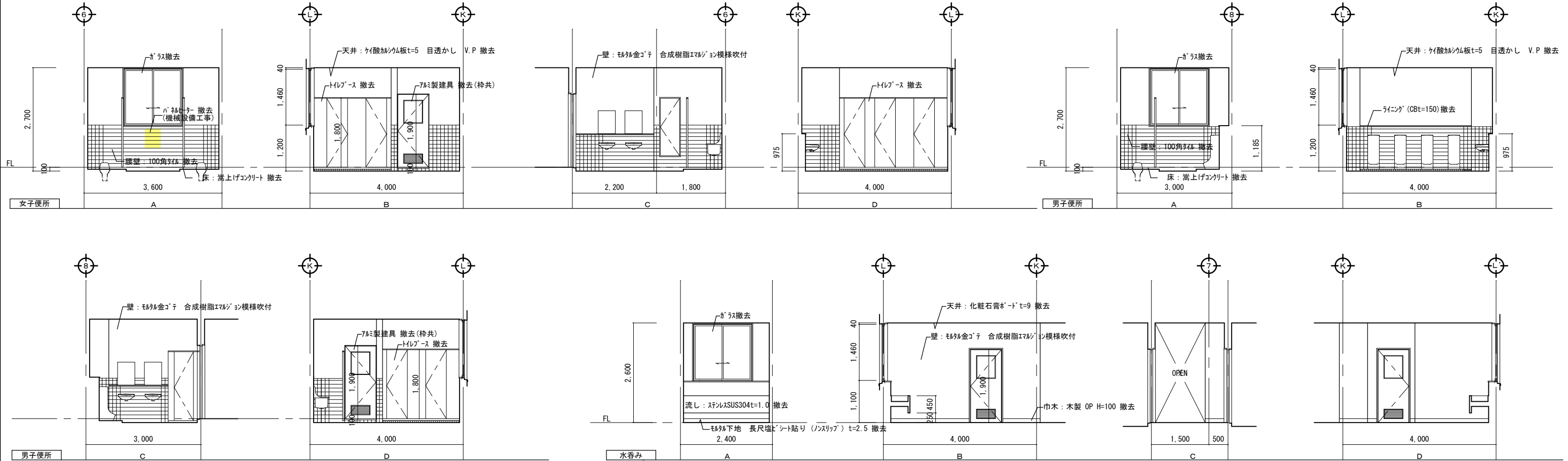
A-04

No.

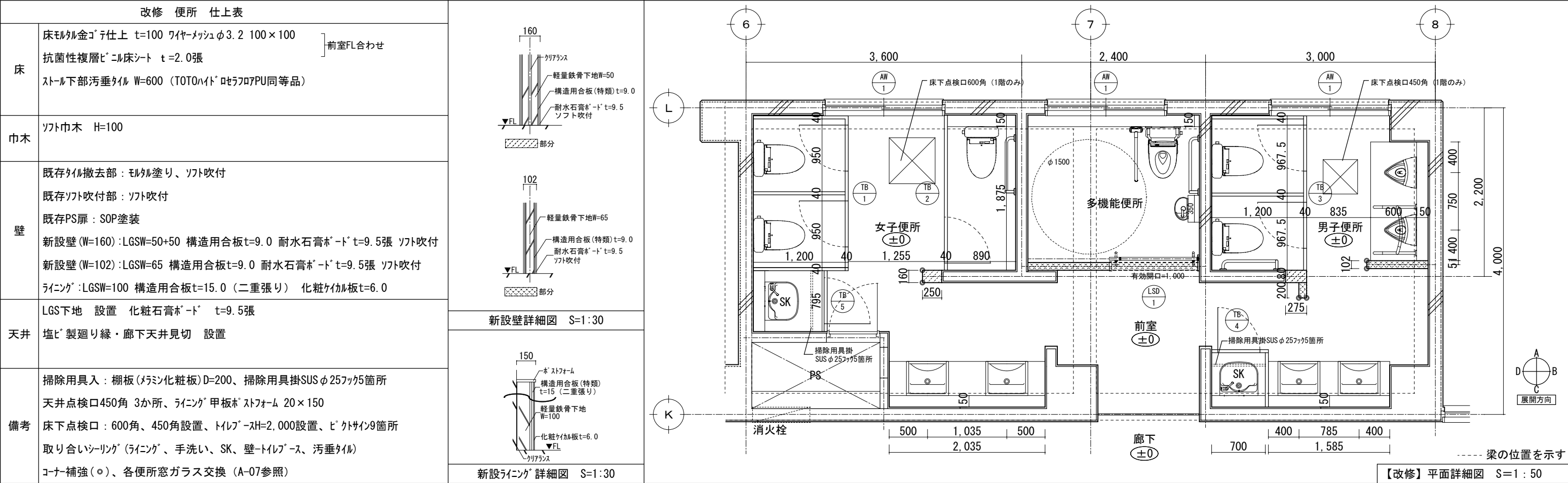
既存 便所 仕上表	
床	磁器質タイル張り 50×50 水呑場：モルタル下地 長尺塩ビシート貼り（ノンスリップ）t=2.5
巾木	水呑場：巾木：木製 OP H=100
壁	モルタル金ゴテ 合成樹脂エマルジョン模様吹付 腰壁：100角タイル貼り
天井	ケイ酸カルシウム板t=5 目透かし V.P LGS下地 塩ビ製廻り縁 ※解体時：LV.3 飛散防止 水呑場：化粧石膏ボードt=9 LGS下地 塩ビ製廻り縁
	ライニング 甲板：石貼り t=25 ※アスベスト調査済 含有無し（床：長尺塩ビシート、内壁：ソフト吹付）
	備考 凡例 床：嵩上げコンクリートt=50 撤去 ※衛生設備機器撤去は機械設備工事
	水呑場流し撤去詳細図 S=1:50



【既存】平面詳細図 S=1:50



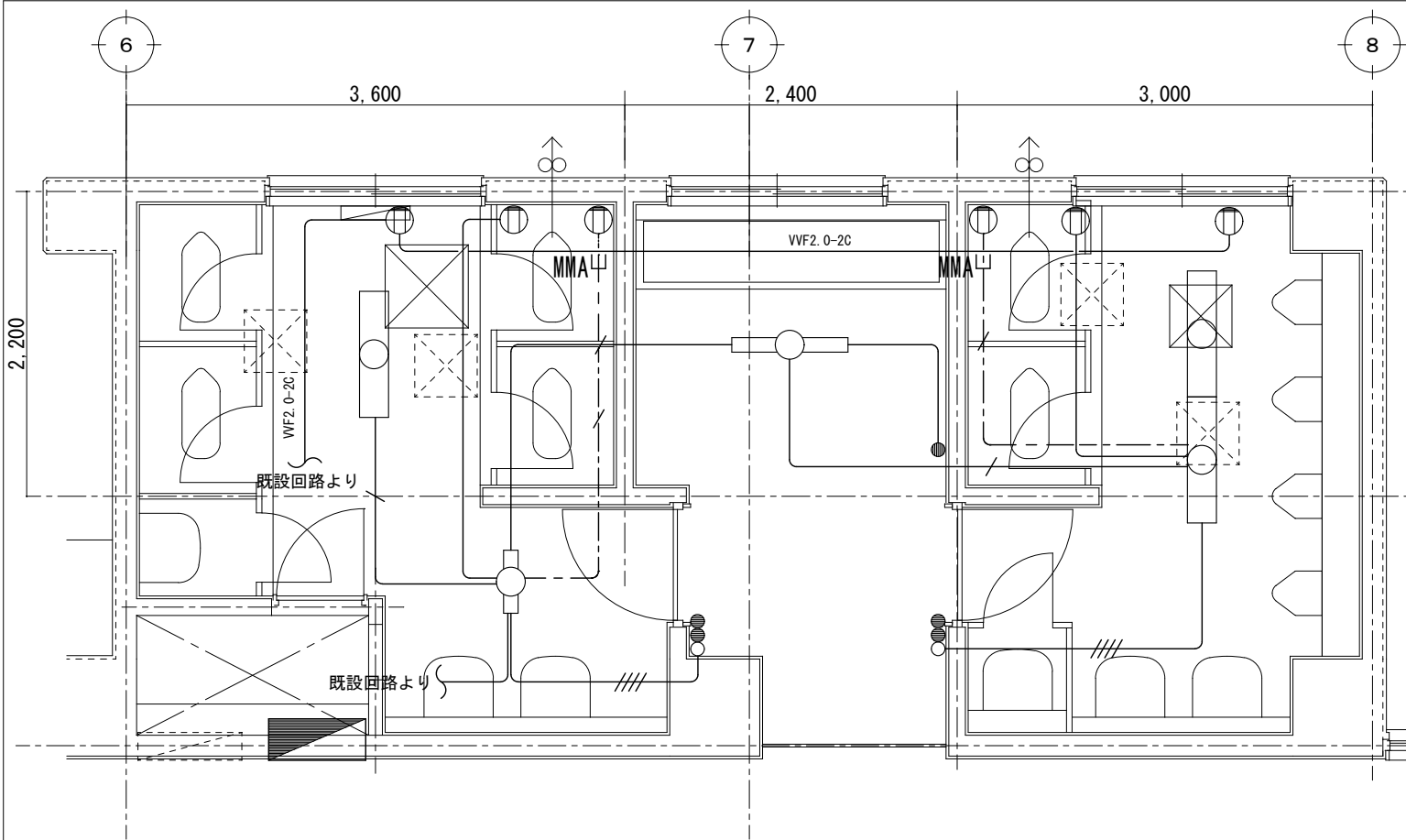
【既存】展開図 S=1:100



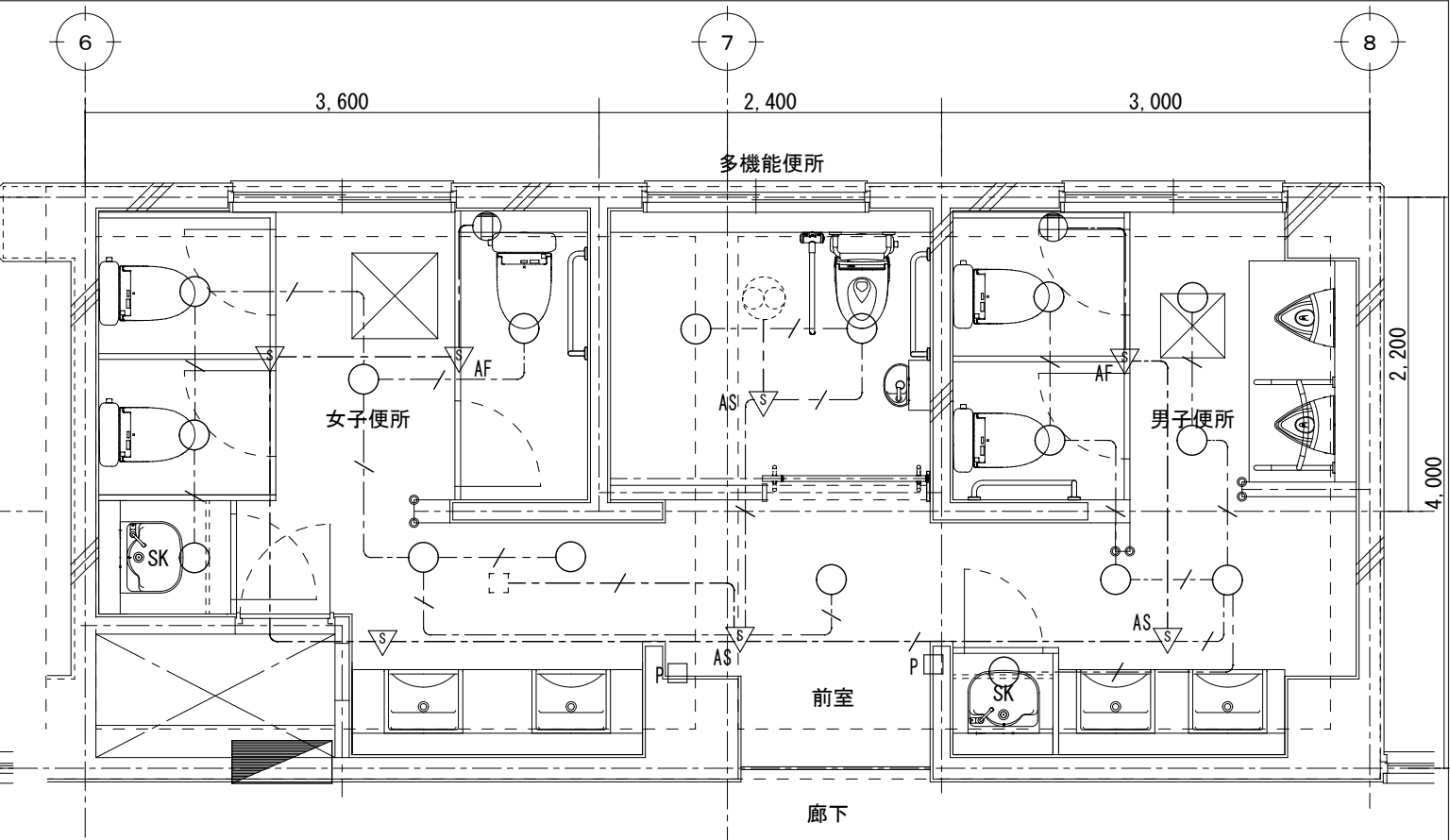
記号・場所	TB 1		女子トイレ	TB 2		女子トイレ	TB 3		男子トイレ	TB 4		男子トイレ
姿図												
形式・見込	トイレブース		40	トイレブース		40	トイレブース		40	SKブース		40
仕上・数量	メラミン化粧合板 ペーパーハニカムコア		3	メラミン化粧合板 ペーパーハニカムコア		3	メラミン化粧合板 ペーパーハニカムコア		3	メラミン化粧合板 ペーパーハニカムコア		3
ガラス	—			—			—			—		
金物	中心吊り（ｸﾞﾚｲﾄﾞﾍﾞﾝｼﾞﾝｸﾞ）ﾌﾞﾚｯﾄﾞｽﾃﾝﾍﾞﾙｽ巾木 戸当り 表示付ﾌﾗｯｸﾞ錠（ﾄｲﾚﾌﾞｰｽ） 他附属金物一式			中心吊り（ｸﾞﾚｲﾄﾞﾍﾞﾝｼﾞﾝｸﾞ）ﾌﾞﾚｯﾄﾞｽﾃﾝﾍﾞﾙｽ巾木 戸当り 表示付ﾌﾗｯｸﾞ錠 他附属金物一式			中心吊り（ｸﾞﾚｲﾄﾞﾍﾞﾝｼﾞﾝｸﾞ）ﾌﾞﾚｯﾄﾞｽﾃﾝﾍﾞﾙｽ巾木 戸当り 表示付ﾌﾗｯｸﾞ錠 他附属金物一式			中心吊り（ｸﾞﾚｲﾄﾞﾍﾞﾝｼﾞﾝｸﾞ）ﾌﾞﾚｯﾄﾞｽﾃﾝﾍﾞﾙｽ巾木 戸当り 他附属金物一式		
改修内容	新設			新設			新設			新設		
記号・場所	TB 5		女子トイレ	AW 1		女子便所・多機能便所・男子便所	LSD 1		多機能便所			
姿図												
形式・見込	SKブース		40	引き違い窓		70	引き戸 三方枠戸袋なし		100			
仕上・数量	メラミン化粧合板 ペーパーハニカムコア		3	アルミ アルマイト加工		9	軽量スチール製 化粧鋼板		3			
ガラス	—			透明 t=5								
金物	中心吊り（ｸﾞﾚｲﾄﾞﾍﾞﾝｼﾞﾝｸﾞ）ﾌﾞﾚｯﾄﾞｽﾃﾝﾍﾞﾙｽ巾木 戸当り 他附属金物一式			ｱﾝｸﾞﾙ4方 水切 金物一式（下枠、水切り、下枠部はｽﾃﾝﾍﾞﾙｽSUS304）			押棒（抗菌） ロッド錠 自動閉鎖装置 制御装置 エンドストッパー 他附属金物一式					
改修内容	新設			網入り型ガラス t =6.8新設			新設					
			教育部 教育総室 教育施設課			承認設計担当		縮 尺		工 事 名 称 富竹中学校校舎トイレリニューアルⅡ期（建築主体）工事 図 面 名 称 改修建具表		A－07 No.
								S=1/50 設計年月日 令和8年4月				

[illegible]

				教育部 教育総室 教育施設課		縮 尺 1/free		工 事 名 称 富竹中学校校舎トイレリニューアルⅡ期(建築主体)工事		A-8 No.
						設計年月日 令和8年4月		図 面 名 称 工事区分表		



改修前 トイレ詳細平面図 S = 1/50



改修後 トイレ詳細平面図 S = 1/50

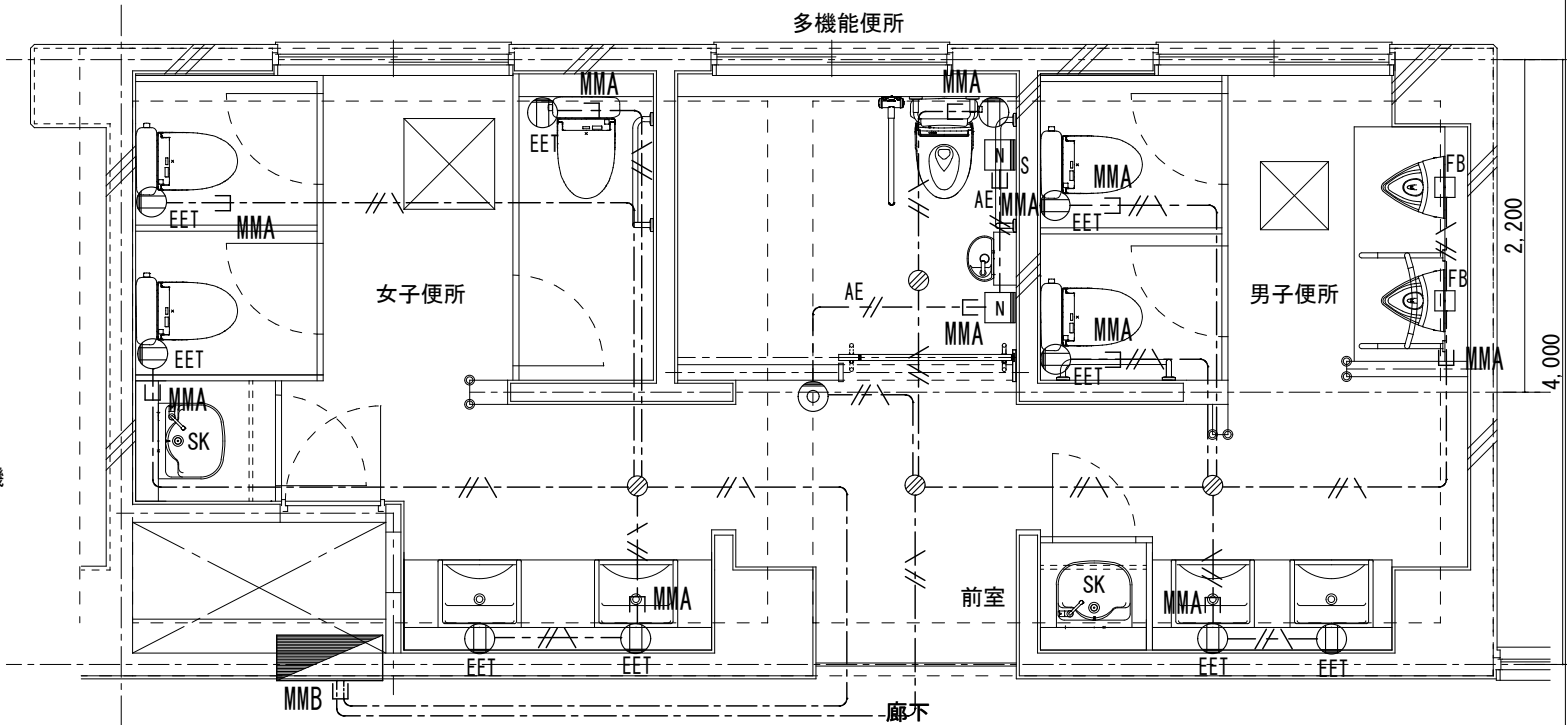
撤去凡例

- IV 1.6 × 3 (19)
- IV 1.6 × 4 (19)
- IV 1.6 × 5 (25)
- VVF 2.0 - 3 C 天井 (立下げMM1A)
- MMA
- 既存照明 FL40W × 1
- 既存照明 FL40W × 2
- 既存照明 FL20W × 1
- 既存照明 FL20W × 2

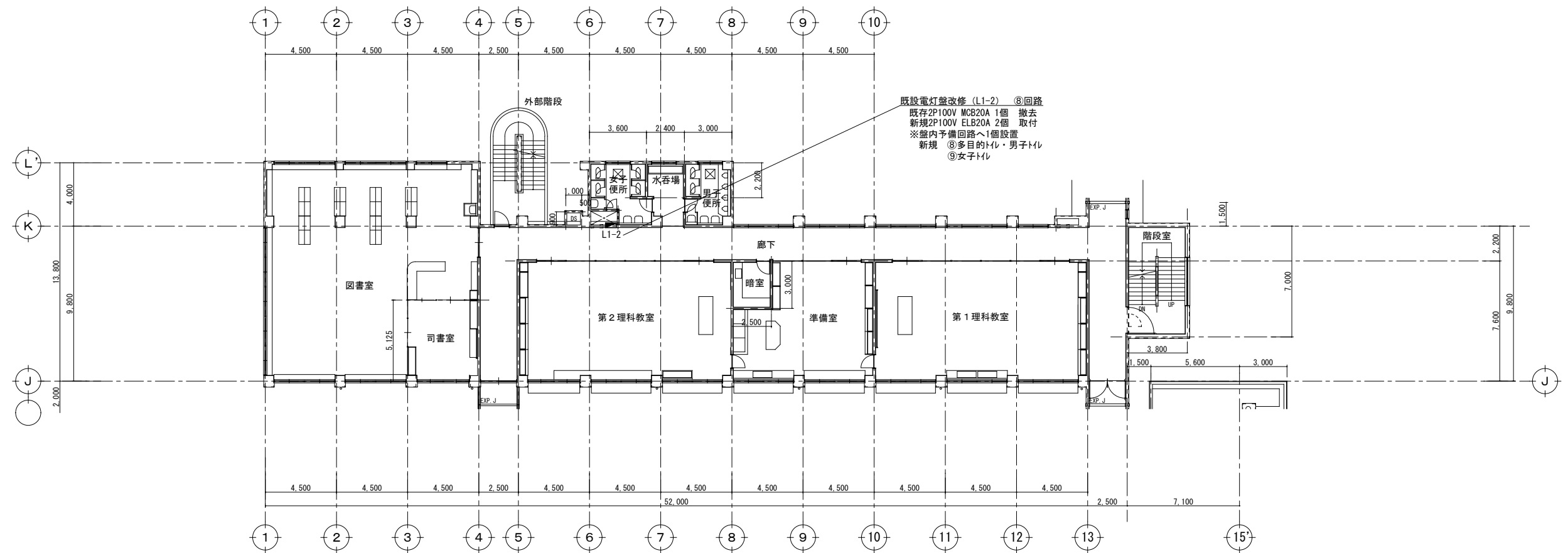
新設凡例

- EM-EEF 1.6 - 2 C 天井内
- EM-EEF 1.6 - 3 C 天井内
- EM-EEF 2.0 - 3 C 天井内
- AE EM-AE 0.9 - 2 C 天井内
- EM-EEF 2.0 - 3 C MM1A
- MMA
- S N 呼出ボタン 引きひも付
- N 呼出ボタン
- トイレ呼出表示器
参考型番: CN-1A34/A PS-1225A
電源70Vター・露出コンセント設置
(天井内)

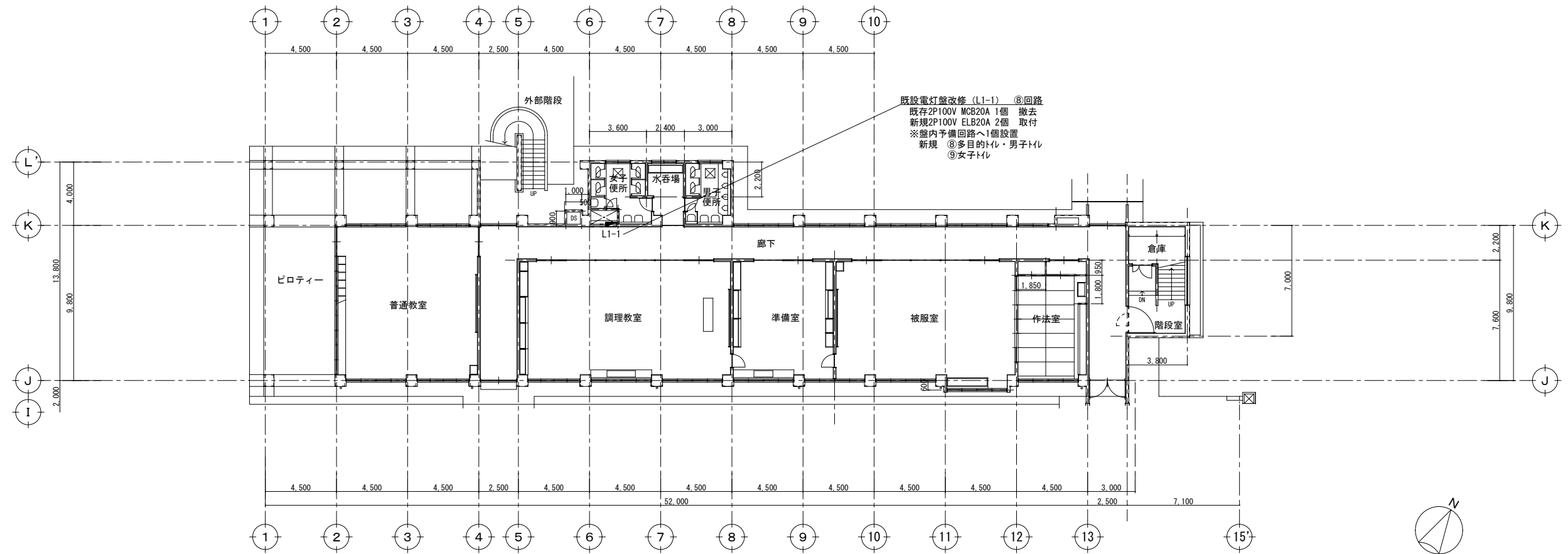
- 埋込形スイッチ 1P × 2 + PL
- 埋込形スイッチ 1P × 3 + PL
- 埋込形スイッチ 1P × 2
- 埋込形コンセント 2P 15A × 1
- LEDライト 60型 公共型番: LRS1-05
- AS 熱線センサー付自動スイッチ 明るさセンサ内蔵 親機
- AF 熱線センサー付自動スイッチ 子機 換気扇連動
- 熱線センサー付自動スイッチ 子機
- 埋込形コンセント 2P 15A × 1 換気扇用
- 埋込形コンセント 2P 15AE × 1 + ET
- 天井内アウトレットボックス 樹脂製
- P ブランクプレート
- FB アウトレットボックス 樹脂製 (電源接続)
- 既設アウトレットボックス (再使用)
- 換気扇 (別途機械設備工事) 電源接続



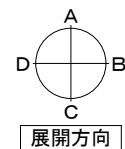
改修後 トイレ詳細平面図 S = 1/50

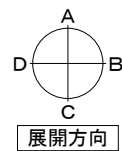
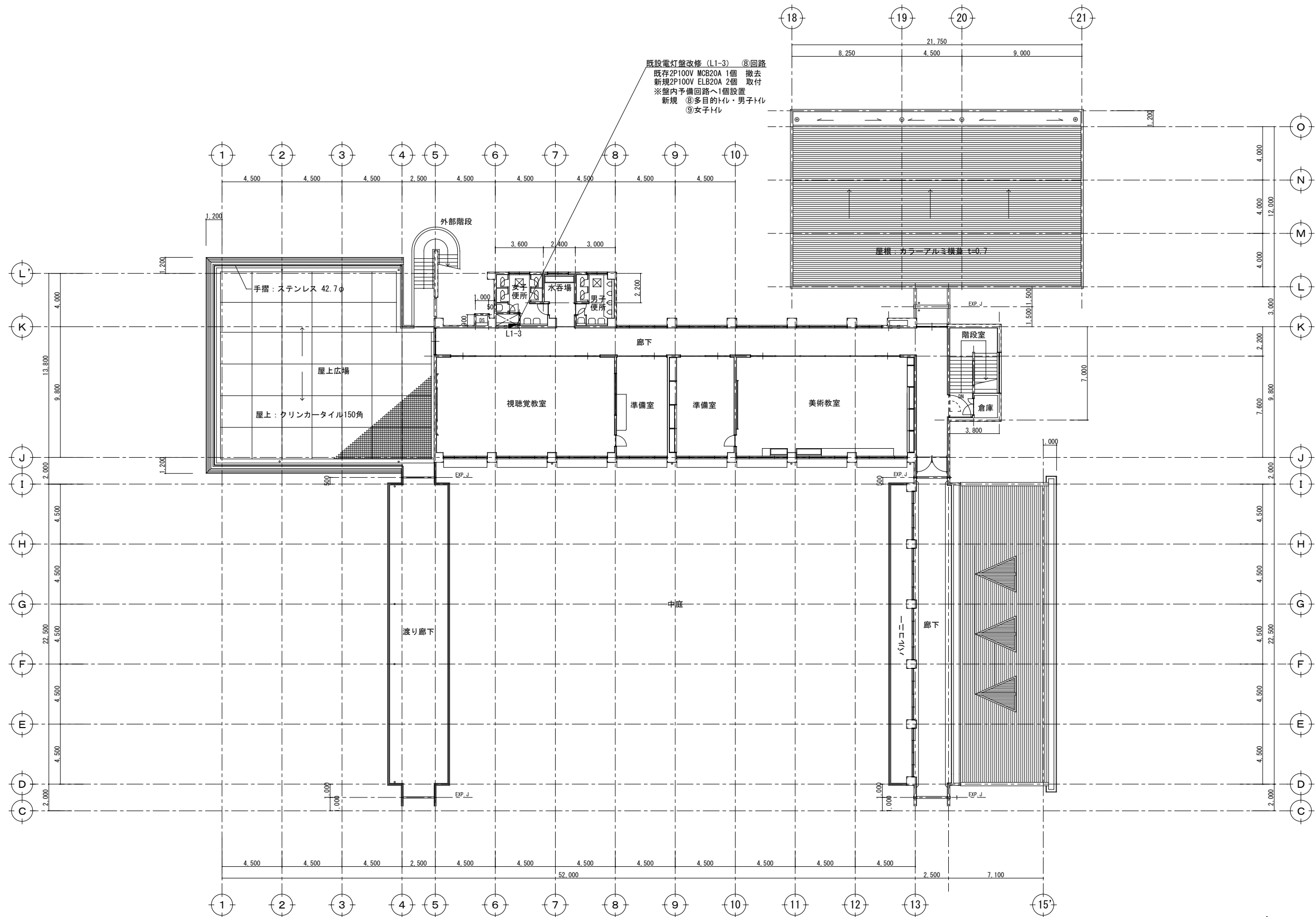


2階平面図 S=1/300



1階平面図 S=1/300





教育部 教育総室 教育施設課

承認	設計	担当

縮尺
A3 1/300
設計年月日
令和8年4月

工事名称 富竹中学校校舎トイレリニューアルⅡ期(建築主体)工事
図面名称 電気設備図(3階平面図)

E-03
No.